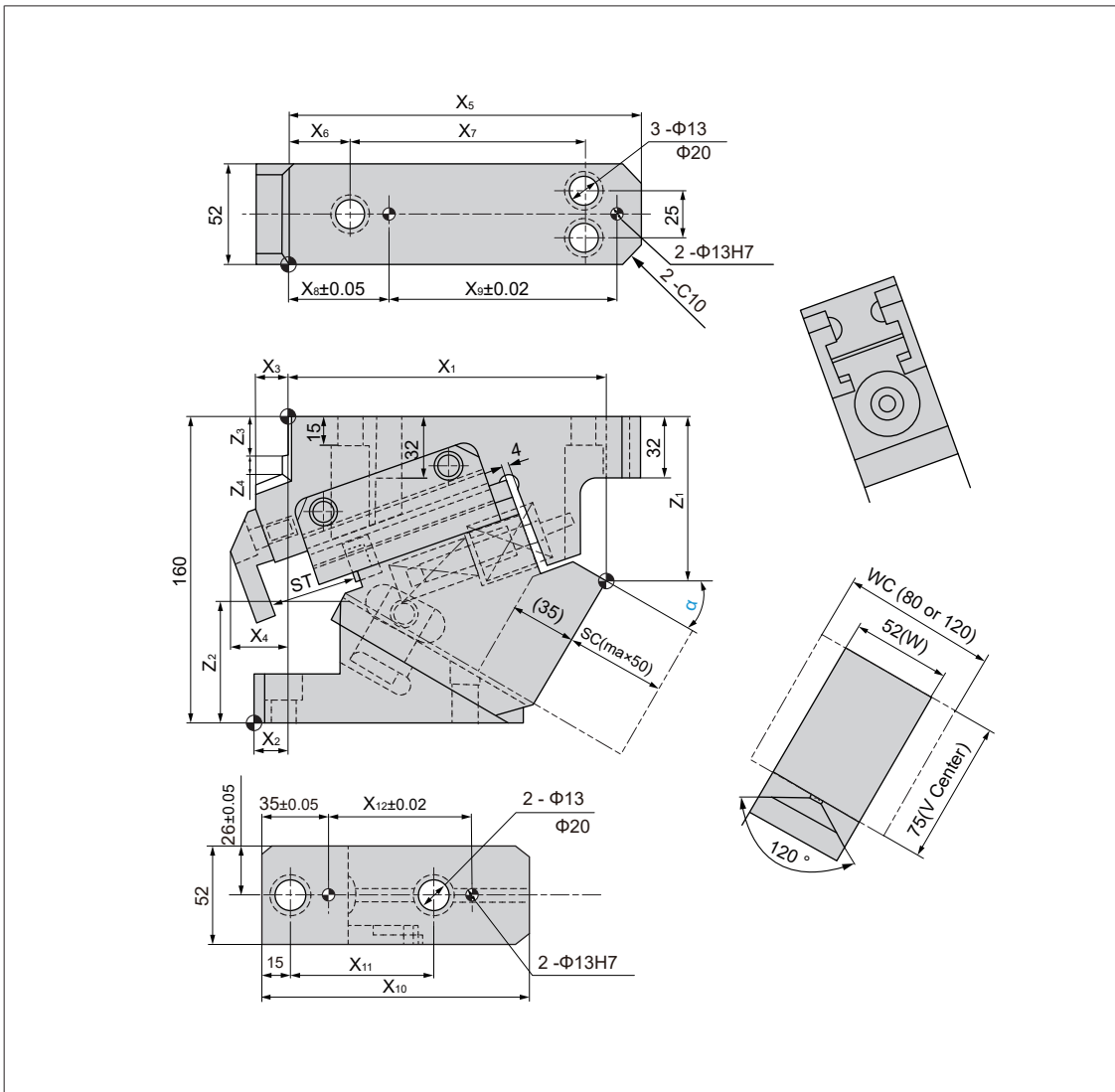
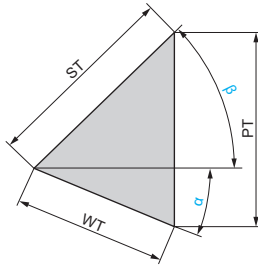


KSACA52

**Tabelle Schieber
Table of Cam Structure**

Bestellnr. / Catalog No.	X ₁	X ₂	X ₃	X ₄	X ₅	X ₆	X ₇	X ₈	X ₉	X ₁₀	X ₁₁ X ₁₂	Z ₁	Z ₂	Z ₃	Z ₄	Gewicht (kg) / Weight (kg)
KSACA52-00	160	35	20	21.5	175	27.5	117.5	47.5	115	125	75	42	41	20	30	8.8
KSACA52-05	161.1	25	20	24.35	175	27.5	117.5	47.5	115	130	75	53.31	40.1	20	30	8.6
KSACA52-10	159.28	15	25	31.41	175	27.5	117.5	47.5	115	130	75	62.11	42	20	30	8.7
KSACA52-15	168.99	17.5	20	25.48	185	32.5	122.5	52.5	120	130	75	66.32	49	20	10	9.0
KSACA52-20	169.72	0	20	27.07	185	32.5	122.5	52.5	120	140	75	76.86	48	20	10	8.9
KSACA52-25	168.92	-13	18	28.68	185	32.5	122.5	52.5	120	140	75	81.63	55	20	10	8.8
KSACA52-30	166.59	-17.5	17	30.31	185	32.5	122.5	52.5	120	140	75	85.55	63	20	10	8.6
KSACA52-35	163.72	-30	16	30.99	185	32.5	122.5	52.5	120	140	75	92.52	68	20	0	8.8
KSACA52-40	163.80	-10	10	27.24	185	37.5	117.5	57.5	115	115	60	98.47	70	20	0	8.9
KSACA52-45	157.35	-23	10	28.57	185	37.5	117.5	57.5	115	115	60	104.78	78.5	20	0	9.1
KSACA52-50	159.37	-15	5	20	185	47.5	107.5	67.5	105	115	60	103.89	93	10	0	8.8
KSACA52-55	152.53	-30	15	15	185	47.5	107.5	67.5	105	115	60	111.09	93	10	0	8.9
KSACA52-60	142.95	-15	15	15	185	47.5	107.5	67.5	105	90	40	113.10	93	10	0	8.5

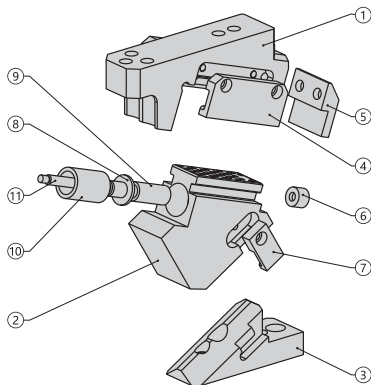




Bestellnr. / Catalog No.	α	β	WT	ST	PT
KSACA52-00	0	50	30.2	47	36.0
KSACA52-05	5	45	33.4	47	36.1
KSACA52-10	10	50	36.6	47	36.6
KSACA52-15	15	35	39.9	47	37.3
KSACA52-20	20	30	43.3	47	38.3
KSACA52-25	25	25	47.0	47	39.7
KSACA52-30	30	20	51.0	47	41.6
KSACA52-35	35	15	55.4	47	44.0
KSACA52-40	40	10	60.4	47	47
KSACA52-45	45	5	66.2	47	50.9
KSACA52-50	50	0	73.1	47	56.0
KSACA52-55	55	0	64.5	37	52.8
KSACA52-60	60	0	54.0	27	46.8

Übersicht Schieberkraft / Rückzugskraft Table of Cam Force


Typ / Type	α	Modell / Model	Federkraft (N/kgf) / Spring Force (N / kgf)		Arbeitskraft (kN / tonF) / (kN / tonF) Work Force	
			Anfangskraft / Initial Load	Endkraft / Final Load	1 Mio. Hübe / strokes Standard-Arbeitskraft / Standard Working Force	300.000 Hübe / strokes Zulässige Arbeitskraft / Allowable Working Force
Schraubendruckfeder / Coil Spring	00° ~ 50°	TF20-80 TJH32-51	31.6 / 3.2	3110.8 / 317.2	29.4 / 3.0	58.8 / 6.0
	55°	TF20-70 TJH32-51	36.1 / 3.7			
	60°	TF20-45 TJH32-51	98.1 / 10.0			



Nr. / No.	Beschreibung / Description	Anzahl / Qty	Material und Anmerkung / Material and Remark
①	Aufnahme / Cam Holder	1	QT550
②	Schieber / Cam Slider	1	QT550+
③	Treiber / Cam Driver	1	St45
④	Führungsleiste / Side Plate	2	42CrMo+Festschmierstoff / graphite plugs
⑤	Halteplatte / Stopping Block	1	St45
⑥	Urethan-Dämpfer / Urethane Stopper	1	Urethan / Urethane
⑦	Zwangsrückführung / Positive Return Follower	1	
⑧	Hülse / Spring casing	1	
⑨	Schraubendruckfeder / Spring	1	Typ / Type
⑩	Schraubendruckfeder / Spring	1	Typ / Type
⑪	Federbolzen / Spring Pin	1	St45

Options-Code / Option Code	Beschreibung / description
SC	Die Arbeitsfläche kann im Bereich von 1 bis 50 mm in 1 mm Schritten verlängert werden. / The mount surface is extended forward in the range of 1 to 50 mm (in increments of 1 mm)
WC	Breite der Arbeitsfläche auf 80 (WC80) oder 120 (WC120) verändert. / The mount width is changed to 80 (WC80) or 120 (WC120).
N12	Stiftlöcher in Aufnahme und Treiber auf $\Phi 12$ verändert. / holes of the cam holder and cam driver are changed to $\Phi 12$.

Bestellnummer / Order Number

	Bestellnr. / Catalog No.	-	(W)	-	(α)
	KSAC	-	52	-	30

