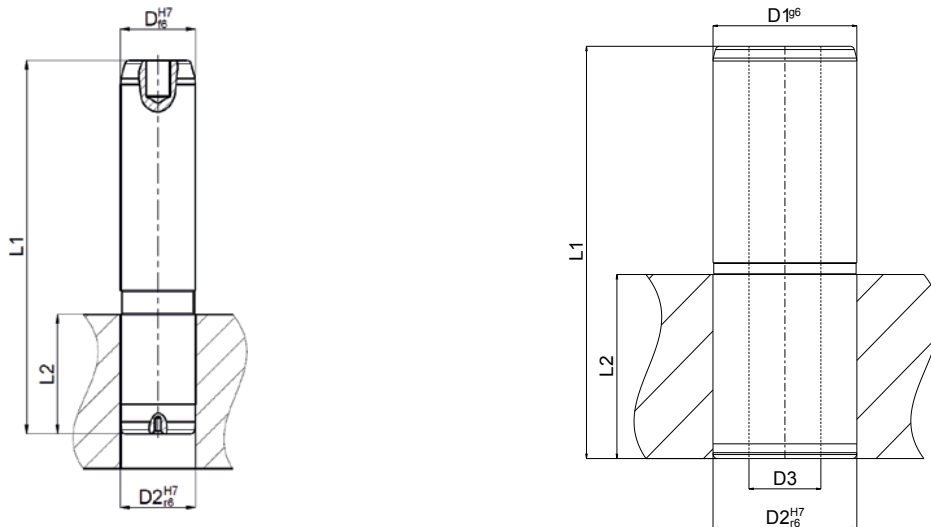


VP_VPH


Material: Einsatzgehärteter Stahl

Material: Carbonized Steel

D1 mm	25	32	40	50	63	80	100	125
D2 mm	25	32	40	50	63	80	100	125
L2 mm	40	45	56	70	80	100	125	140
L1 mm	Längen für Vollsäulen VP				lengths for solid posts VP			
125	VP25125							
140	VP25140	VP32140	VP40140					
160	VP25160	VP32160	VP40160	VP50160				
180	VP25180	VP32180	VP40180	VP50180	VP63180			
200		VP32200	VP40200	VP50200	VP63200			
224			VP40224		VP63224	VP80224		
225			VP40225	VP50225				
250			VP40250	VP50250	VP63250	VP80250		
280			VP40280	VP50280	VP63280	VP80280	VP100280	
315				VP50315	VP63315	VP80315	VP100315	VP125315
355				VP50355	VP63355	VP80355	VP100355	VP125355
400					VP63400	VP80400	VP100400	VP125400
450								
500					VP63500			
L1 mm	Längen für Hohlensäulen VPH				lengths for hollow posts VPH			
250						VPH80250		
280						VPH80280	VPH100280	
315						VPH80315	VPH100315	VPH125315
355						VPH80355	VPH100355	VPH125355
400						VPH80400	VPH100400	VPH125400
D3 mm						40	50	65

Bestellnummer / Order Number

 Bestellung
 Order

Katalog-Nr. / Catalog No.

 Serienbezeichnung /
 Series Name

Nr. / No.

VP25
160


VDI
Produktmerkmale:

Produktmerkmale: Zur Verwendung mit Führungssäulen zum Einpressen VP/ VPH geeignet

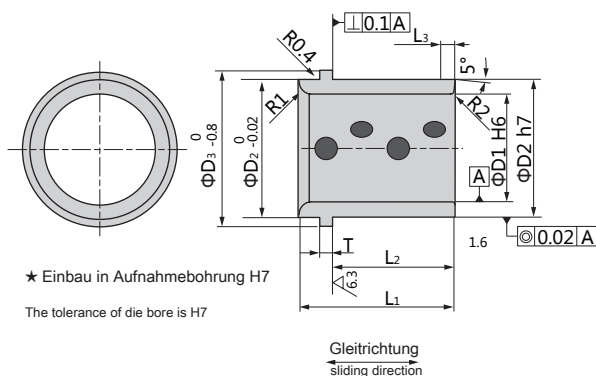
Product Features:

Suited for using with press fit guide posts VP/ VPH.



Material: Bronze + Festschmierstoff

Material: Bronze +Gr

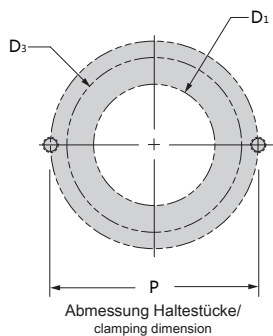

Einbau:

Für die Auswahl zusätzlicher Haltestücke DYB9834-6 oder DYB9834-10 siehe unten.

Installation:

See below to choose additional clamps DYB9834-6 or DYB9834-10.

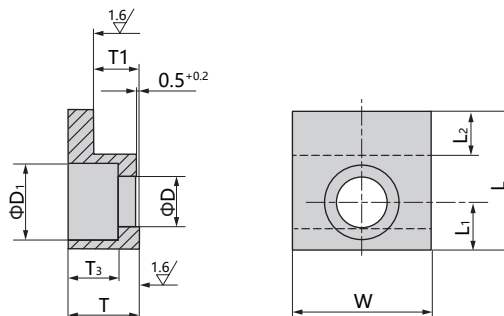
Katalog-Nr. / Catalog No.	D ₁	L ₁	D ₂	D ₃	L ₂	L ₃	R ₁	T
VDI	25	40	32	40	30	3	3	6.3
	32	50	40	50	40	4		
	40	63	50	63	50	5		
	50	71	63	71	56	6.3	5	
	63	80	80	90	63	8	6	
	80	100	100	112	80	10	8	
	100	125	125	140	106	12.5	10	
125	160	160	180	132	16	12	10	



Buchse/ bushing Ø	P
25	58
32	66
40	79
50	89
63	123
80	143
100	168
125	203

Bestellnummer / Order Number

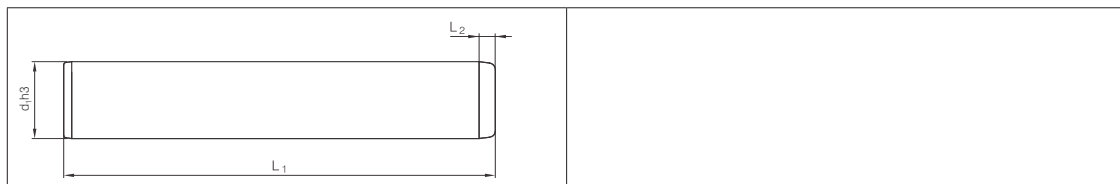
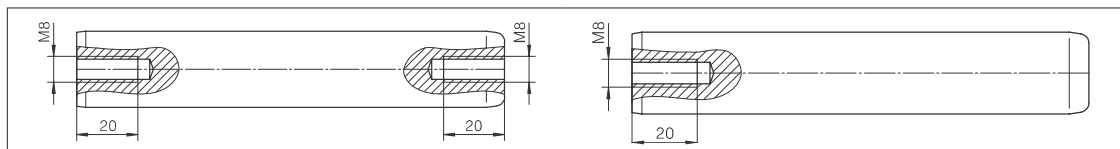
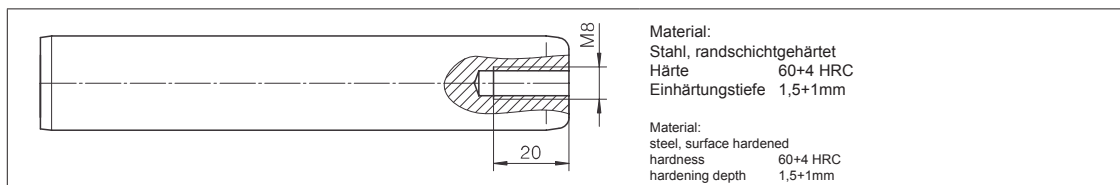
Bestellung / Order: -

DYB9834-6
DYB9834-10

Bestellnummer / Order Number

Bestellung / Order: - -

Katalog-Nr. / Catalog No.	W	L	T	L ₁	L ₂	L ₃	ØD	ØD ₁	T ₃	Buchse/ bushing Ø
DYB9834-6	20	20	10	7.5	5	6.3	7	11	7	Ø25 ~Ø50
DYB9834-10	32	32	16	11	10	10	11.5	17.5	11.5	Ø63-Ø125



5-XXXXX-200
ISO 9182-2 DIN 9825

5-XXXXX-201
5-XXXXX-202

5-XXXXX-203


L ₂	d ₁	L ₁	L ₂	d ₁	L ₁	L ₂	d ₁	L ₁	L ₂	d ₁	L ₁						
3	10-11-12	90	4	19-20	224	6	24-25	100	8	48-50	450						
		100			250			112			500						
		112			280			125			550						
		125			315			140			630						
		140			355			160			250						
	15-16	90		125	180			200			224	250	280	315	355	400	450
		100		140	200			224			250	280	315	355	400	450	500
		112		160	224			250			280	315	355	400	450	500	550
		125		180	250			280			315	355	400	450	500	550	630
		140		200	280			315			355	400	450	500	550	630	280
		160		224	315			355			400	450	500	550	630	315	355
		180		250	355			400			450	500	550	630	400	450	500
200	280	400	450	500	550	630	280	315	355	400							
4	19-20	100	30-32	180	200	8	48-50	180	80	280	315						
		112						200		355							
		125						224		400							
		140						250		450							
		160						280		500							
		180						315		550							
200	355	630															

Aufnahmebohrung / Mounting hole:

Grauguss / grey cast iron :

 d₁ -0,025

-0,035

Stahl / Steel :

 d₁ -0,015

-0,025

Bestellnummer / Order Number

 Bestellung
 Order

Katalog-Nr. / Catalog No.

 - d₁ -

 L₁ -

Typ

5

- 50 -

450 -

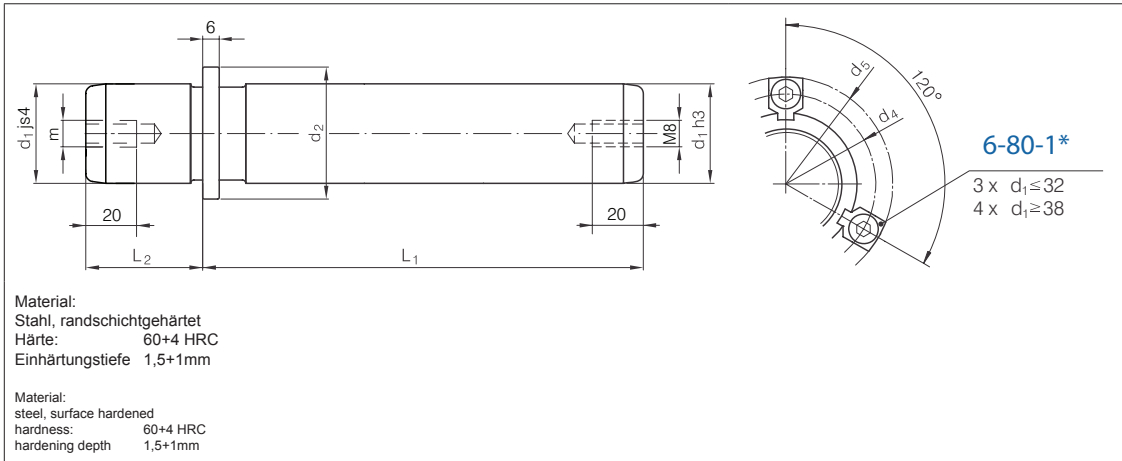
200





5-XXXXX-205

ISO 9182-5 DIN 9825



L ₂	m	d ₅	d ₄	d ₂	d ₁ **	L ₁	
20	M8	45,7	33	22	15 - 16	100	
						112	
						125	
						140	
						160	
						180	
23	M8	48,7	36	25	19 - 20	100	
						112	
						125	
						140	
						160	
						180	
30	M8	55,7	43	32	24 - 25	100	
						112	
						125	
						140	
						160	
						180	
37	M8	63,7	51	40	30 - 32	112	
						125	
						140	
						160	
						180	
						200	
	M12	73,7	61	50	38 - 40	125	140

L ₂	m	d ₅	d ₄	d ₂	d ₁	L ₁	
37	M8	73,7	61	50	38 - 40	160	
						180	
						200	
						224	
						250	
						280	
	M12	118,4	106	95	80	125	140
							160
							180
							200
							224
							250
47	M8	86,7	74	63	48 - 50	140	
						160	
						180	
						200	
						224	
						250	
	M12	103,7	91	80	60 - 63	250	160
							180
							200
							224
							250
							280
M12	118,4	106	95	80	125	140	

* Schrauben und Haltestücke im Lieferumfang enthalten / screws and clamps included
 ** Aufnahmebohrung mit H5 Passung bohren / Mounting hole to be drilled H5 fit

Bestellnummer / Order Number

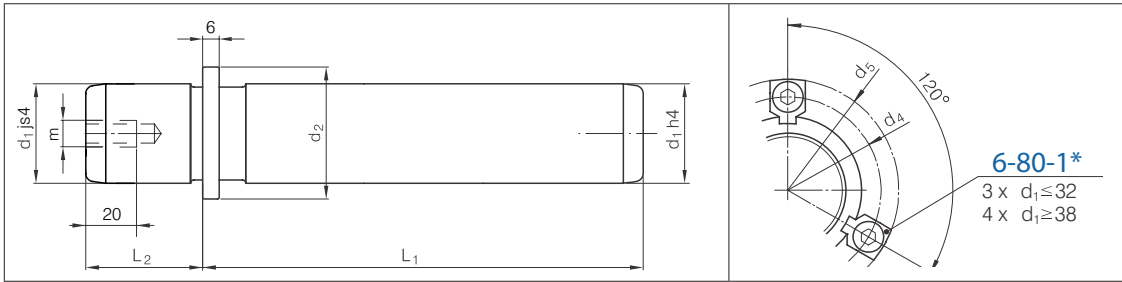
Bestellung / Order: Katalog-Nr. / Catalog No.: - d₁: - L₁: - Typ:





5-XXXXX-206

ISO 9182-5 DIN 9825



Material:
 Stahl, randschichtgehärtet
 Härte 60+4 HRC
 Einhärtungstiefe 1,5+1mm

Material:
 steel, surface hardened
 hardness 60+4 HRC
 hardening depth 1,5+1mm

6-80-1*
 3 x d1 ≤ 32
 4 x d1 ≥ 38

L ₂	m	d ₄	d ₅	d ₂	d ₁	L ₁		
20	M8	45,7	33	22	15 - 16	100		
						112		
						125		
						140		
						160		
						180		
23	M8	48,7	36	25	19 - 20	100		
						112		
						125		
						140		
						160		
						180		
30	M8	55,7	43	32	24 - 25	100		
						112		
						125		
						140		
						160		
						180		
37	M8	63,7	51	40	30 - 32	112		
						125		
						140		
						160		
						180		
						200		
		73,7	M12	61	50	38 - 40	125	140

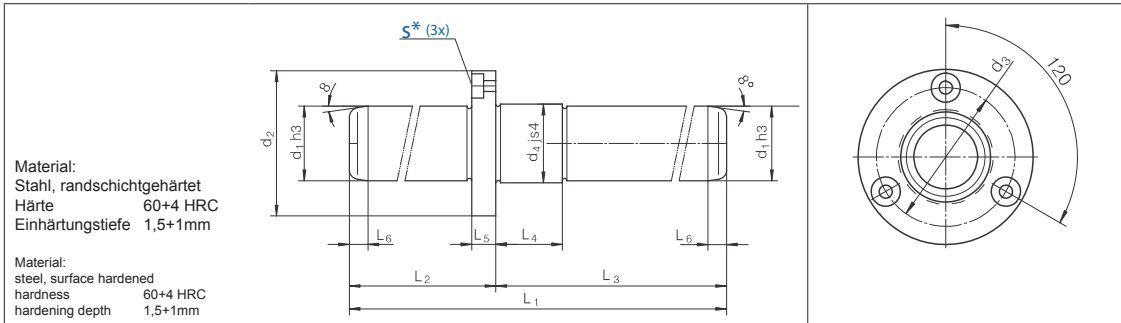
L ₂	m	d ₅	d ₄	d ₂	d ₁	L ₁		
37	M8	73,7	61	50	38 - 40	160		
						180		
						200		
						224		
						250		
						280		
47	M8	86,7	74	63	48 - 50	140		
						160		
						180		
						200		
						224		
						250		
		103,7	M12	91	80	60 - 63	250	160
								180
								200
								224
								250
								280
60	M12	118,4	106	95	80	200		
						224		
						250		
						280		
						315		
						355		
400								

* Schrauben und Haltestücke im Lieferumfang enthalten / screws and clamps included
 ** Aufnahmebohrung mit H5 Passung bohren / Mounting hole to be drilled H5 fit

Bestellnummer / Order Number

Bestellung / Order: Katalog-Nr. / Catalog No.: - - -



5-XXXX-207
ISO 9182-5 DIN 9825


L ₄	L ₅	L ₆	L ₁	S*	d ₄	d ₃	d ₂	d ₁ **	L ₂	L ₃
12	6	3	90	M3	13	20	28	12	40	50
			100						40	60
			110						50	60
			120						50	70
			130						60	70
			140						70	70
16	8	4	140	M4	18	28	38	16	60	80
			150						60	90
			160						70	90
			170						70	100
			180						80	100
			190						90	100
20	8	4	160	M4	22	32	42	19	70	90
			170						70	100
			180						80	100
			190						80	110
			200						90	110
			210						100	110
22	6	6	180	M5	26	38	48	25	80	100
			190						80	110
			200						90	110
			210						90	120
			220						100	120
			230						110	120
25	10	7	180	M5	34	48	60	32	80	100
			190						80	110
			200						90	110
			210						90	120
			220						100	120
			230						100	130
27	12	7	240	M6	42	56	70	40	110	130
			200						90	110
			210						90	120
			220						100	120
			230						100	130
			240						110	130
250	110	140								
260	120	140								

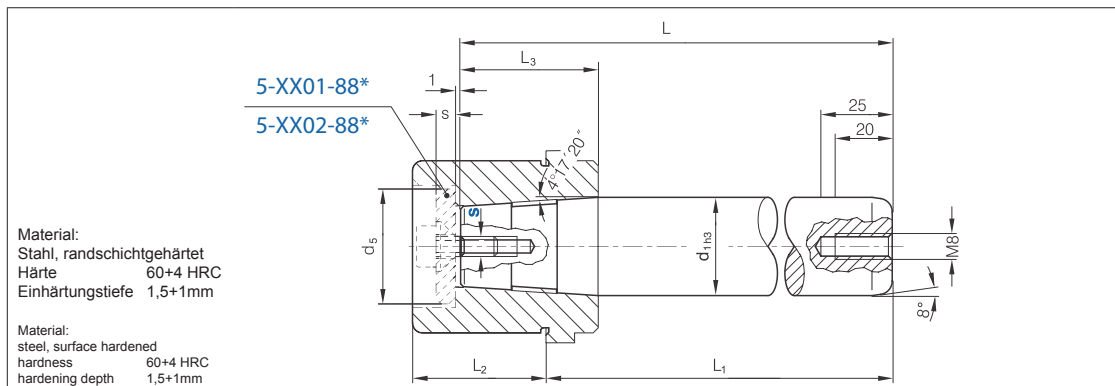
* Schrauben im Lieferumfang enthalten / screws included

** Aufnahmebohrung mit H5 Passung bohren / Mounting hole to be drilled H5 fit

Bestellnummer / Order Number

Bestellung Order	Katalog-Nr. / Catalog No.	-	d ₁	-	L ₁	-	Typ
	5	-	16	-	170	-	207



5-XXXX-208
ISO 9182-4 DIN 9825


L ₂	L ₃	L	S	d ₁ **	L ₁		
30 / 37	38	126	M6	19 - 20	100		
		138			112		
		151			125		
		166			140		
		186			160		
		206			180		
		226			200		
37 / 47	35	123	M8	24 - 25	100		
		135			112		
		148			125		
		163			140		
		183			160		
		203			180		
		223			200		
	247	224					
	273	250					
	48	48			145	30 - 32	112
					158		125
					173		140
					193		160
					213		180
233			200				
257			224				
283	250						
313	280						
47 / 60		158		38 - 40	125		

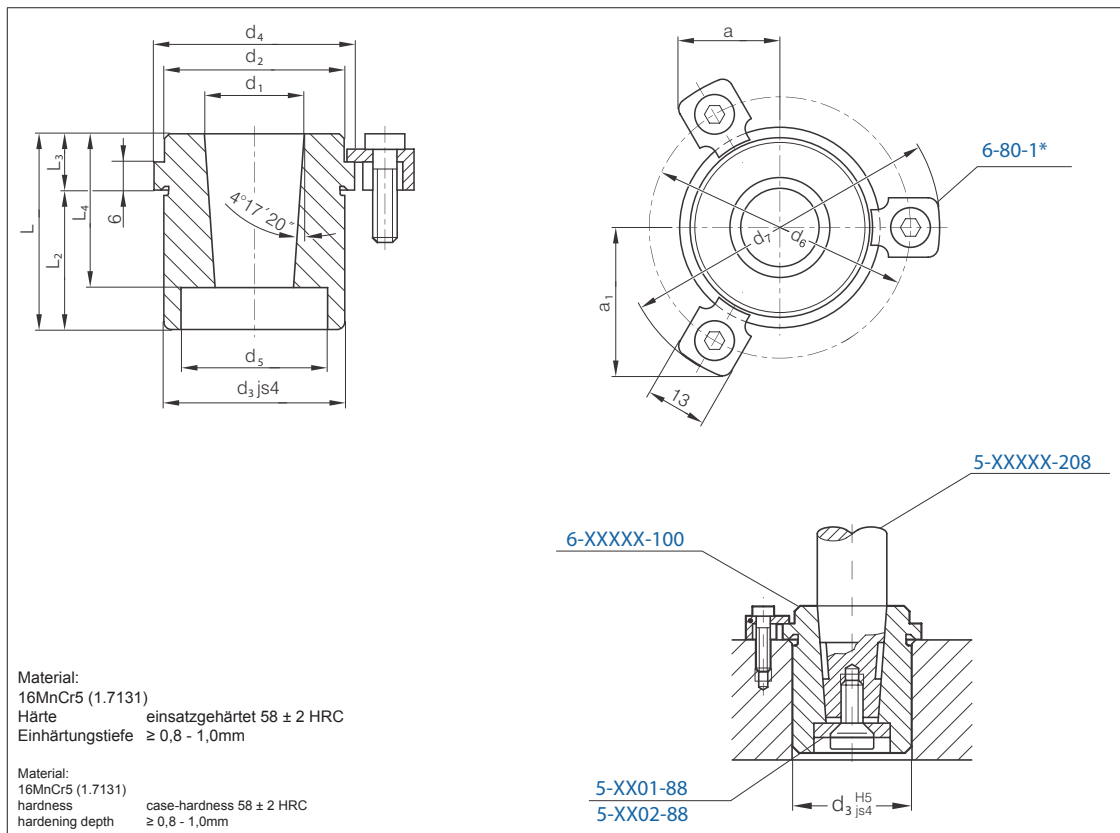
L ₂	L ₃	L	S	d ₁ **	L ₁			
47 / 60	48	173	M8	38 - 40	140			
		193			160			
		213			180			
		233			200			
		257			224			
		283			250			
		313			280			
		348			315			
		180			58	M10	48 - 50	140
		200						160
220	180							
240	200							
264	224							
290	250							
320	280							
355	315							
395	355							
60 / 77	69	211	M12	60 - 63	160			
		231			180			
		251			200			
		275			224			
		301			250			
		331			280			
		366			315			
		406			355			

* Schraube und Haltestück im Lieferumfang enthalten / screw and clamp included

Bestellnummer / Order Number

Bestellung Order	Katalog-Nr. / Catalog No.	-	d ₁	-	L ₁	-	Typ
	5	-	63	-	280	-	208



6-XXXXX-100
ISO 9182-4 DIN 9825


- H5 Passung in Aufnahmebohren / Mounting hole with H5 fit
- Buchse einpressen / bush to be press in
- konische Wechsel-Führungssäule mit Haltestück einschrauben / clamp screwed with conical alternating guide pillars

d ₂	d ₃	d ₄	d ₅	d ₆	d ₇	L	L ₃	L ₄	d ₁	L ₂
32	32	40	23	53	65,7	42 49	12	39	19 - 20	30 37
40	40	48	26	60	72,7	49 59	12	36	24 - 25	37 47
48	48	56	33	67	79,7	52 62	15	49	30 - 32	37 47
58	58	66	41	77	89,7	62 75	15	49	38 - 40	47 60
70	70	80	51	91	103,7	65 78	18	59	48 - 50	47 60
85	85	95	64	106	118,7	78 95	18	70	60 - 63	60 77

* Schraube und Haltestück im Lieferumfang enthalten / screw and clamp included

Bestellnummer / Order Number

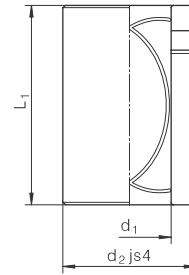
Bestellung / Order:



6-XXXXX-101
ISO 9448-2 DIN 9831

Werkstoff:
Werkstoff: 20MnCr5 (1.7147)
Härte 60 + 2 HRC
Einhärtungstiefe 1,2mm

Material:
Material: 20MnCr5 (1.7147)
hardness 60 + 2 HRC
hardening depth 1,2mm



d ₂ *	d ₁	L ₁	d ₂ *	d ₁	L ₁	d ₂ *	d ₁	L ₁
28	15 - 16	30	48	30 - 32	30	70	48 - 50	120
		37			37			37
		47			47			47
		60			60			60
32	19 - 20	30	58	38 - 40	30	85	60 - 63	120
		37			37			37
		47			47			47
		60			60			60
40	24 - 25	30			30			60
		37			37			77
		47			47			95
		60			60			120

* Aufnahmebohrung mit H5 Passung bohren /
Mounting hole to be drilled H5 fit

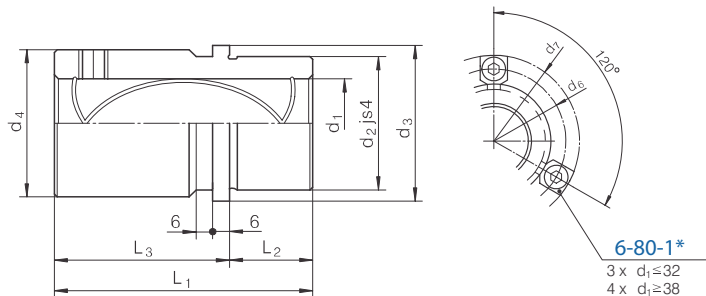
Bestellnummer / Order Number

Bestellung / Order: **Katalog-Nr. / Catalog No.** - **d₁** - **L₁** - **Typ**
6 - **63** - **120** - **101**

6-XXXXX-102
ISO 9448-6 DIN 9831

Material: 20MnCr5 (1.7147)
Härte 60 ± 2 HRC
Einhärtungstiefe ≥ 0,8 - 1,0mm

Material: 20MnCr5 (1.7147)
hardness 60 ± 2 HRC
hardening depth ≥ 0,8 - 1,0mm



L ₁	L ₂	L ₃	d ₇	d ₆	d ₄	d ₃	d ₂ **	d ₁
59	23	36	64,7	52	39	40	32	19 - 20
79		56	72,7	60	46	48	40	24 - 25
93	30	63	79,7	67	53	56	48	30 - 32
108	37	71	89,7	77	63	66	58	38 - 40
127	47	80	103,7	91	77	80	70	48 - 50
150	60	90	118,7	106	92	95	85	60 - 63

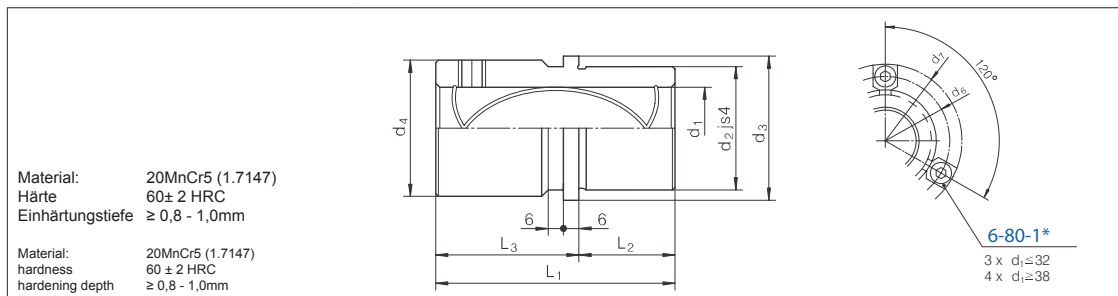
* Schrauben und Haltestücke im Lieferumfang enthalten / screws and clamps included

** Aufnahmebohrung mit H5 Passung bohren / Mounting hole to be drilled H5 fit

Bestellnummer / Order Number

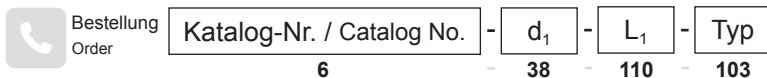
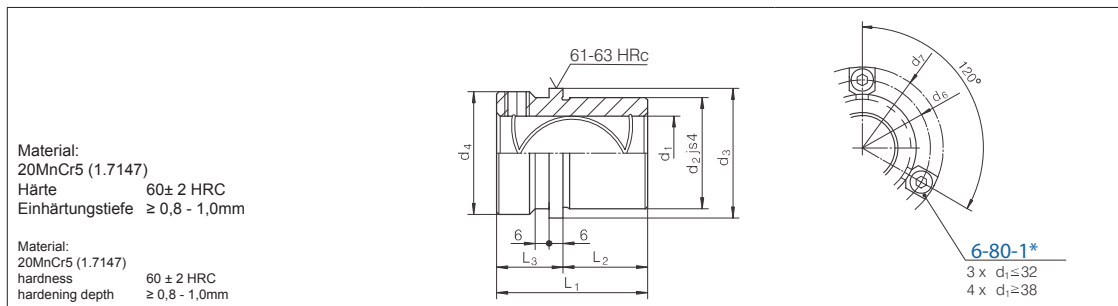
Bestellung / Order: **Katalog-Nr. / Catalog No.** - **d₁** - **L₁** - **Typ**
6 - **63** - **150** - **102**



6-XXXX-103
ISO 9448-6 DIN 9831


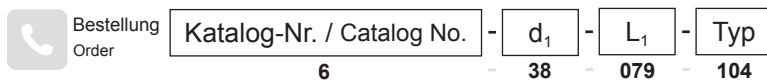
L ₁	L ₂	L ₃	d ₇	d ₆	d ₄	d ₃	d ₂ **	d ₁
80	30	50	72,7	60	46	48	40	24 - 25
93	37	56	79,7	67	53	56	48	30 - 32
110	47	63	89,7	77	63	66	58	38 - 40
131	60	71	103,7	91	77	80	70	48 - 50

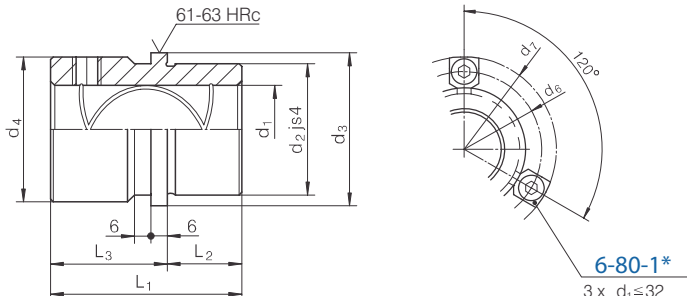
* Schrauben und Haltestücke im Lieferumfang enthalten / screws and clamps included
 ** Aufnahmebohrung Passung H5 bohren / mounting hole to be drilled H5 fit

Bestellnummer / Order Number

6-XXXX-104
ISO 9448-6 DIN 9831


L ₁	L ₂	L ₃	d ₇	d ₆	d ₄	d ₃	d ₂ **	d ₁
55	30	25	72,7	60	46	48	40	24 - 25
69	37	32	79,7	67	53	56	48	30 - 32
79	47	32	89,7	77	63	66	58	38 - 40
96	60	36	103,7	91	77	80	70	48 - 50

* Schrauben und Haltestücke im Lieferumfang enthalten / screws and clamps included
 ** Aufnahmebohrung Passung H5 bohren / mounting hole to be drilled H5 fit

Bestellnummer / Order Number


6-XXXXX-105
ISO 9448-6 DIN 9831


Material: 20MnCr5 (1.7147)
 Härte: 60 ± 2 HRC
 Einhärtungstiefe: ≥ 0,8 - 1,0mm

Material: 20MnCr5 (1.7147)
 hardness: 60 ± 2 HRC
 hardening depth: ≥ 0,8 - 1,0mm

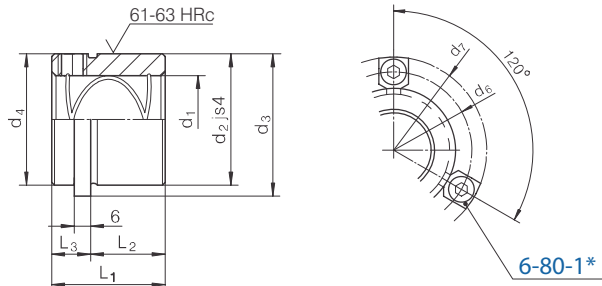
6-80-1*
 3 x $d_1 \leq 32$
 4 x $d_1 \geq 38$

L ₁	L ₂	L ₃	d ₇	d ₆	d ₄	d ₃	d ₂ **	d ₁
43	23	20	64,7	52	39	40	32	19 - 20
59		36	72,7	60	46	48	40	24 - 25
75	30	45	79,7	67	53	56	48	30 - 32
82		37	45	89,7	77	63	66	58
97	47	50	103,7	91	77	80	70	48 - 50
116		60	56	118,7	106	92	95	85

* Schrauben und Haltestücke im Lieferumfang enthalten / screws and clamps included
 ** Aufnahmebohrung Passung H5 bohren / mounting hole to be drilled H5 fit

Bestellnummer / Order Number

Bestellung / Order: **Katalog-Nr. / Catalog No.** - **d₁** - **L₁** - **Typ**
 6 - 38 - 082 - 105

6-XXXXX-106
ISO 9448-6 DIN 9831


Werkstoff: 20MnCr5 (1.7147)
 Werkstoff: 20MnCr5 (1.7147)
 Härte: 60 + 2 HRC
 Einhärtungstiefe: 1,2mm

Material: 20MnCr5 (1.7147)
 hardness: 60 + 2 HRC
 hardening depth: 1,2mm

6-80-1*
 3 x $d_1 \leq 32$
 4 x $d_1 \geq 38$

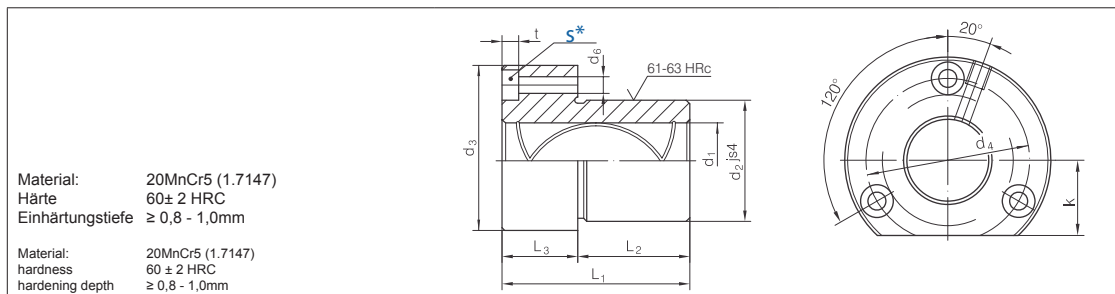
L ₁	L ₂	L ₃	d ₇	d ₆	d ₄	d ₃	d ₂ **	d ₁
35	23	12	64,7	52	32	40	32	19 - 20
42			72,7	60	40	48	40	24 - 25
52	30	15	79,7	67	48	56	48	30 - 32
65			37	45	89,7	77	63	66
80	47	18	103,7	91	70	80	70	48 - 50
80			60	20	118,7	106	85	95

* Schrauben und Haltestücke im Lieferumfang enthalten / screws and clamps included
 ** Aufnahmebohrung Passung H5 bohren / mounting hole to be drilled H5 fit

Bestellnummer / Order Number

Bestellung / Order: **Katalog-Nr. / Catalog No.** - **d₁** - **L₁** - **Typ**
 6 - 38 - 052 - 106



6-XXXX-110
ISO 9448-4 DIN 9831


L ₁	L ₂	L ₃	t	k	d ₆	d ₄	d ₃	d ₂ **	d ₁	s
52	37	15	4,6	18	4,5	40	50	32	19 - 20	M4x20
62		25	5,7	23	5,5	50	63	40	24 - 25	M5x35
72	47	30	6,8	33	6,6	70	85	58	38 - 40	M6x40
77				38	9	86	104	70	48 - 50	M8x55
102	60	42	9	46	9	100	120	85	60 - 63	
125	75	50	11	56	11	125	148	105	80	M10x25

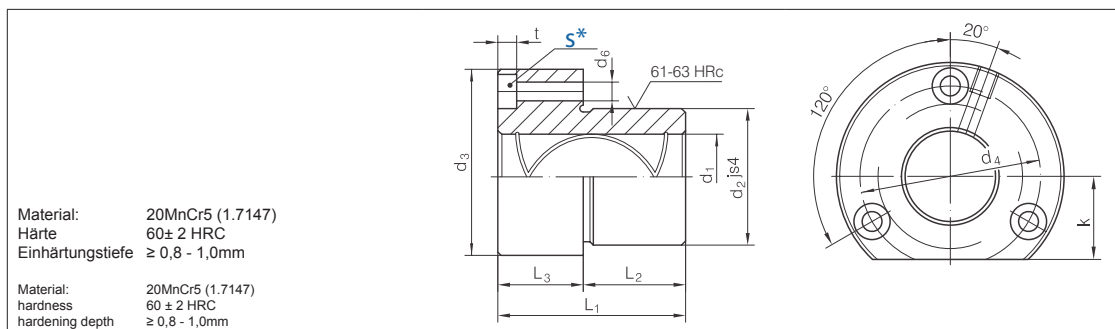
* Schrauben im Lieferumfang enthalten / screws included
 ** Aufnahmebohrung Passung H5 bohren / mounting hole to be drilled H5 fit

Bestellnummer / Order Number

Bestellung / Order

Katalog-Nr. / Catalog No. - d₁ - L₁ - Typ

6 - 38 - 077 - 110

6-XXXX-111
ISO 9448-4 DIN 9831


L ₁	L ₂	L ₃	t	k	d ₆	d ₄	d ₃	d ₂ **	d ₁	s
36	30	6	3,4	15	4,5	35	45	28	15-16	M4x15
45		15	4,6	18	5,5	40	50	32	19-20	M4x20
55	37	25	5,7	23	5,5	50	63	40	24-25	M5x35
62				28	5,5	58	72	48	30-32	M6x40
67	47	30	6,8	33	6,6	70	85	58	38-40	M6x40
89				38	9	86	104	70	48-50	M8x55
				46	9	100	120	85	60	

* Schrauben im Lieferumfang enthalten / screws included
 ** Aufnahmebohrung Passung H5 bohren / mounting hole to be drilled H5 fit

Bestellnummer / Order Number

Bestellung / Order

Katalog-Nr. / Catalog No. - d₁ - L₁ - Typ

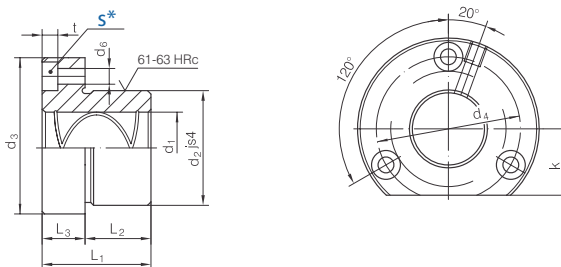
6 - 38 - 077 - 111



6-XXXX-112
ISO 9448-4 DIN 9831

Material: 20MnCr5 (1.7147)
 Härte: 60± 2 HRC
 Einhärtungstiefe: ≥ 0,8 - 1,0mm

Material: 20MnCr5 (1.7147)
 hardness: 60 ± 2 HRC
 hardening depth: ≥ 0,8 - 1,0mm



L ₁	L ₂	L ₃	t	k	d ₆	d ₄	d ₃	d ₂ **	d ₁	s
29	23	6	3,4	15	4,5	35	45	28	15 - 16	M4x15
				18		40	50	32	19 - 20	DIN 7984
38	23	15	4,6	23	5,5	50	63	40	24 - 25	M4x20
			5,7			58	72	48	30 - 32	M5x25
45	30	25	6,8	28	6,6	70	85	58	38 - 40	M6x35
55				33	70	85	58	38 - 40	M6x35	
62	37	9	38	9	86	104	70	48 - 50	M8x40	

* Schrauben im Lieferumfang enthalten / screws included

** Aufnahmebohrung Passung H5 bohren / mounting hole to be drilled H5 fit

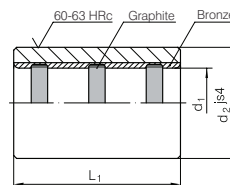
Bestellnummer / Order Number

Bestellung / Order: **Katalog-Nr. / Catalog No.** - **d₁** - **L₁** - **Typ**
 6 - 38 - 055 - 112

Führungsbuchse zum Einpressen, bronzeplatziert mit Festschmierstoff
Bronze Plated Guide Bushing with solid Lubricant
6-XXXX-303
ISO 9448-4 DIN 9831

Material: 20MnCr5 (1.7147); Bronze; Festschmierstoff Graphit
 Härte: 60 + 2 HRC
 Einhärtungstiefe: 1,2mm

Material: 20MnCr5 (1.7147); Bronze; solid lubricant Graphite
 Hardness: 60 + 2 HRC
 Hardening depth: 1,2mm



d ₂ *	d ₁	L ₁
28	15 - 16	23
		30
		37
		47
		60
32	19 - 20	23
		30
		37
		47
		60
40	24 - 25	23
		30
		37
		47
		60

d ₂ *	d ₁	L ₁
40	24 - 25	60
		77
		30
		37
		47
48	30 - 32	60
		77
		95
		120
		60
58	38 - 40	30
		37
		47
		60
		77

d ₂ *	d ₁	L ₁
70	48 - 50	37
		47
		60
		77
		95
85	60 - 63	60
		77
		95
		120
		60
105	80	60
		110
		120

* Aufnahmebohrung Passung H5 bohren / mounting hole to be drilled H5 fit

Bestellnummer / Order Number

Bestellung / Order: **Katalog-Nr. / Catalog No.** - **d₁** - **L₁** - **Typ**
 6 - 38 - 077 - 303



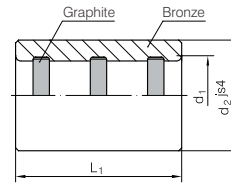


6-XXXXX-304

ISO 9448-2 DIN 9831

Material: Bronze; Festschmierstoff Graphit
Härte: 60 + 2 HRC
Einhärtungstiefe: 1,2mm

Material: Bronze; solid lubricant Graphite
Hardness: 60 + 2 HRC
Hardening depth: 1,2mm



d ₂ *	d ₁	L ₁
22	10-11-12	23
		30
		37
28	15 - 16	23
		30
		37
		47
		60
32	19 - 20	23
		30
		37
		47
		60
40	24 - 25	23
		30

d ₂ *	d ₁	L ₁
40	24 - 25	37
		47
		60
		77
48	30 - 32	30
		37
		47
		60
		95
58	38 - 40	30
		37
		47
		60
		95

d ₂ *	d ₁	L ₁
58	38 - 40	120
		37
		47
70	48 - 50	60
		77
		95
		120
		60
85	60 - 63	77
		95
		120
105	80	60
		110
		120

* Aufnahmebohrung Passung H5 bohren / mounting hole to be drilled H5 fit

Bestellnummer / Order Number

Bestellung / Order: Katalog-Nr. / Catalog No. - - -

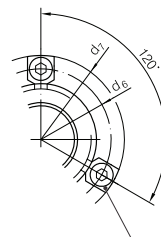
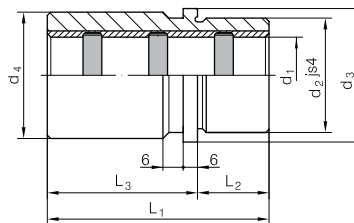
Führungsbuchse mit Bund, bronzeplattiert mit Festschmierstoff
Bronze Plated Shoulder Type Bushing with solid Lubricant

6-XXXXX-300

ISO 9448-6 DIN 9831

Material: 20MnCr5 (1.7147); Bronze;
Festschmierstoff Graphit
Härte: 60 + 2 HRC
Einhärtungstiefe: 1,2mm

Material: 20MnCr5 (1.7147); Bronze; solid lubricant Graphite
Hardness: 60 + 2 HRC
Hardening depth: 1,2mm



6-80-1*
3 x d₁ ≤ 32
4 x d₁ ≥ 38

L ₁	L ₂	L ₃	d ₇	d ₆	d ₄	d ₃	d ₂ **	d ₁
59	23	36	64,7	52	39	40	32	19 - 20
79	23	56	72,7	60	46	48	40	24 - 25
93	30	63	79,7	67	53	56	48	30 - 32
108	37	71	89,7	77	63	66	58	38 - 40
127	47	80	103,7	91	77	80	70	48 - 50
150	60	90	118,7	106	92	95	85	60 - 63
150	60	90	141,7	129	115	118	105	80

Bestellnummer / Order Number

Bestellung / Order: Katalog-Nr. / Catalog No. - - -

* Schrauben und Haltestücke im Lieferumfang enthalten / screws and clamps included

** Aufnahmebohrung Passung H5 bohren / mounting hole to be drilled H5 fit



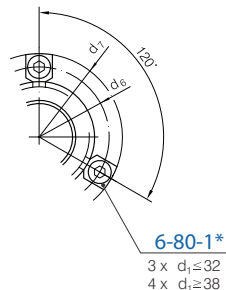
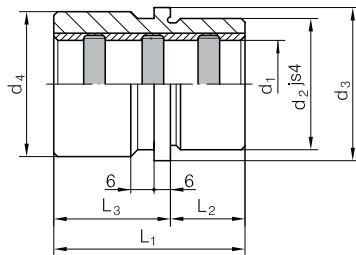


6-XXXXX-301

ISO 9448-6 DIN 9831

Material: 20MnCr5 (1.7147); Bronze;
Festschmierstoff Graphit
Härte 60 + 2 HRC
Einhärtungstiefe 1,2mm

Material: 20MnCr5 (1.7147); Bronze;
solid lubricant Graphite
hardness 60 + 2 HRC
hardening depth 1,2mm



L ₁	L ₂	L ₃	d ₇	d ₆	d ₄	d ₃	d ₂ **	d ₁
43	23	20	64,7	52	39	40	32	19 - 20
59		36	72,7	60	46	48	40	24 - 25
75	30	45	79,7	67	53	56	48	30 - 32
82		37	45	89,7	77	63	66	58
97	47	50	103,7	91	77	80	70	48 - 50
116	60	56	118,7	106	92	95	85	60 - 63
120	66	60	141,7	129	115	118	105	80

* Schrauben und Haltestücke im Lieferumfang enthalten / screws and clamps included
** Aufnahmebohrung Passung H5 bohren / mounting hole to be drilled H5 fit

Bestellnummer / Order Number

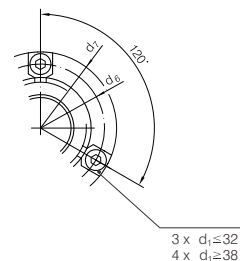
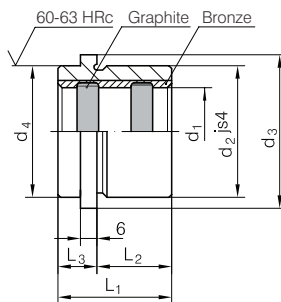
Bestellung / Order: - - -

6-XXXXX-302

ISO 9448-6 DIN 9831

Material: 20MnCr5 (1.7147) Bronze;
Festschmierstoff Graphit
Härte 60± 2 HRC
Einhärtungstiefe ≥ 0,8 - 1,0mm

Material: 20MnCr5 (1.7147) Bronze; solid lubricant Graphite
hardness 60 ± 2 HRC
hardening depth ≥ 0,8 - 1,0mm



L ₁	L ₂	L ₃	d ₇	d ₆	d ₄	d ₃	d ₂ **	d ₁
35	23	12	64,7	52	32	40	32	19 - 20
42			72,7	60	48	48	40	24 - 25
52	30	15	79,7	67	48	56	48	30 - 32
52			37	89,7	77	58	66	58
65	47	18	103,7	91	70	80	70	48 - 50
80	60	20	118,7	106	85	95	85	60 - 63
			141,7	129	105	118	105	80

* Schrauben und Haltestücke im Lieferumfang enthalten / screws and clamps included
** Aufnahmebohrung Passung H5 bohren / mounting hole to be drilled H5 fit

Bestellnummer / Order Number

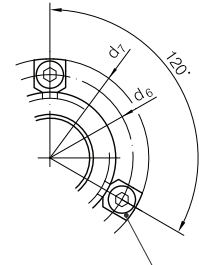
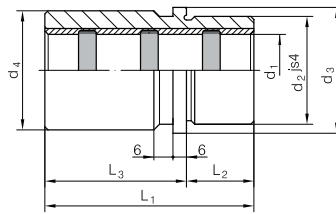
Bestellung / Order: - - -





6-XXXXX-305

ISO 9448-6 DIN 9831



Material: 16MnCr5 (1.7131); Bronzеплаттиrt;
Härte 60 + 2 HRC
Einhärtungstiefe 1,2mm

Material: 16MnCr5 (1.7131); Bronze plated;
hardness 60 + 2 HRC
hardening depth 1,2mm

6-80-1*

3 x d1 ≤ 32
4 x d1 ≥ 38

L ₁	L ₂	L ₃	d ₇	d ₆	d ₄	d ₃	d ₂ **	d ₁
59	23	36	64,7	52	39	40	32	19 - 20
79	23	56	72,7	60	46	48	40	24 - 25
93	30	63	79,7	67	53	56	48	30 - 32
108	37	71	89,7	77	63	66	58	38 - 40
127	47	80	103,7	91	77	80	70	48 - 50
150	60	90	118,7	106	92	95	85	60 - 63
150	60	90	141,7	129	115	118	105	80

* Schrauben und Haltestücke im Lieferumfang enthalten / screws and clamps included

** Aufnahmebohrung Passung H5 bohren / mounting hole to be drilled H5 fit

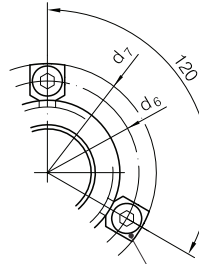
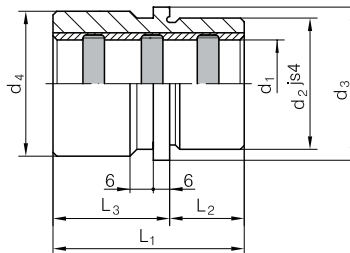
Bestellnummer / Order Number

Bestellung / Order: - - -

Katalog-Nr. / Catalog No. - d₁ - L₁ - Typ

6-XXXXX-306

ISO 9448-6 DIN 9831



Material: 16MnCr5 (1.7131);
bronzeplattiert;
Härte 60 + 2 HRC
Einhärtungstiefe 1,2mm

Material: 16MnCr5 (1.7131);
Bronze plated;
hardness 60 + 2 HRC
hardening depth 1,2mm

6-80-1*

3 x d1 ≤ 32
4 x d1 ≥ 38

L ₁	L ₂	L ₃	d ₇	d ₆	d ₄	d ₃	d ₂ **	d ₁
43	23	20	64,7	52	39	40	32	19 - 20
59		36	72,7	60	46	48	40	24 - 25
75		45	79,7	67	53	56	48	30 - 32
82	30	45	89,7	77	63	66	58	38 - 40
97	37	45	89,7	77	63	66	58	38 - 40
97	47	50	103,7	91	77	80	70	48 - 50
116	60	56	118,7	106	92	95	85	60 - 63
120	66	60	141,7	129	115	118	105	80

* Schrauben und Haltestücke im Lieferumfang enthalten / screws and clamps included

** Aufnahmebohrung Passung H5 bohren / mounting hole to be drilled H5 fit

Bestellnummer / Order Number

Bestellung / Order: - - -

Katalog-Nr. / Catalog No. - d₁ - L₁ - Typ





6-XXXXX-307

ISO 9448-6 DIN 9831

Material: 16MnCr5 (1.7131); bronzeplatziert;
Härte 60 + 2 HRC
Einhärtungstiefe 1,2mm

Material: 16MnCr5 (1.7131); Bronze plated;
hardness 60 + 2 HRC
hardening depth 1,2mm

6-80-1*
3 x $d_1 \leq 32$
4 x $d_1 \geq 38$

L ₁	L ₂	L ₃	d ₇	d ₆	d ₄	d ₃	d ₂ **	d ₁
35	23	12	64,7	52	32	40	32	19 - 20
			72,7	60	40	48	40	24 - 25
42	30	15	79,7	67	48	56	48	30 - 32
			89,7	77	58	66	58	38 - 40
65	47	18	103,7	91	70	80	70	48 - 50
			118,7	106	85	95	85	60 - 63
80	60	20	141,7	129	105	118	105	80

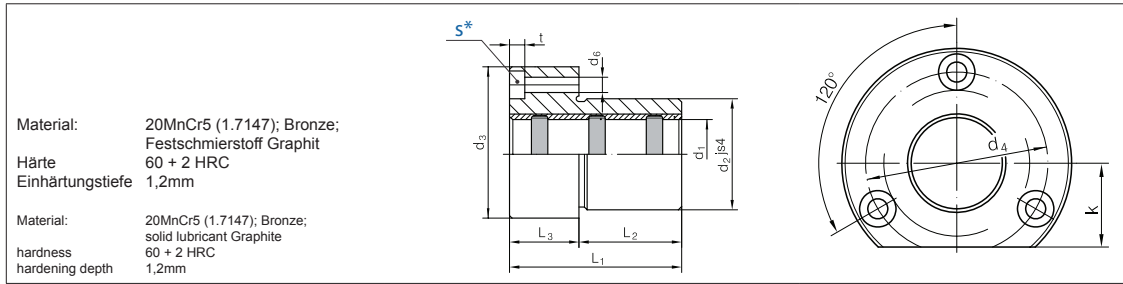
* Schrauben und Haltestücke im Lieferumfang enthalten / screws and clamps included
 ** Aufnahmebohrung Passung H5 bohren / mounting hole to be drilled H5 fit

Bestellnummer / Order Number

Bestellung / Order: - - -

6 - 38 - 052 - 307



6-XXXXX-310
ISO 9448-4 DIN 9831


Material: 20MnCr5 (1.7147); Bronze;
Festschmierstoff Graphit
Härte 60 + 2 HRC
Einhärtungstiefe 1,2mm

Material: 20MnCr5 (1.7147); Bronze;
solid lubricant Graphite
hardness 60 + 2 HRC
hardening depth 1,2mm

L ₁	L ₂	L ₃	t	k	d ₆	d ₄	d ₃	d ₂ **	d ₁	s
52	37	15	4,6	18	4,5	40	50	32	19	M4x20
62									20	
72	47	25	5,7	23	5,5	50	63	40	24	M5x35
77									25	
		30	6,8	33	6,6	70	85	58	30	M6x40
									32	
102	60	42	9	38	9	86	104	70	38	M8x55
									40	
		46	9	86	104	70	85	48	50	M8x55
									60	
125	75	50	11	56	11	125	148	105	80	M10x65

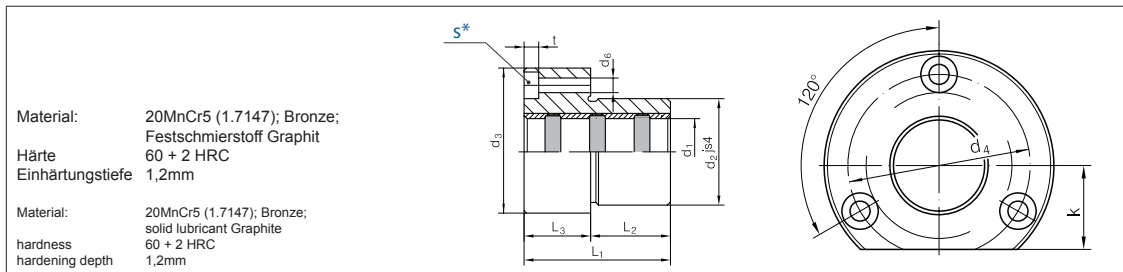
* Schrauben im Lieferumfang enthalten / screws included

** Aufnahmebohrung Passung H5 bohren / mounting hole to be drilled H5 fit

Bestellnummer / Order Number

Bestellung / Order: **Katalog-Nr. / Catalog No.** - **d₁** - **L₁** - **Typ**

6 - 30 - 072 - 310

6-XXXXX-311
ISO 9448-4 DIN 9831


Material: 20MnCr5 (1.7147); Bronze;
Festschmierstoff Graphit
Härte 60 + 2 HRC
Einhärtungstiefe 1,2mm

Material: 20MnCr5 (1.7147); Bronze;
solid lubricant Graphite
hardness 60 + 2 HRC
hardening depth 1,2mm

L ₁	L ₂	L ₃	t	k	d ₆	d ₄	d ₃	d ₂ **	d ₁	s
36	30	6	3,4	15	4,5	35	45	28	15	M4x15 DIN 7984
45									16	
		15	4,6	18	4,5	40	50	32	19	M4x20
									20	
55	37	25	5,7	23	5,5	50	63	40	24	M5x35
62									25	
		30	6,8	33	6,6	70	85	58	30	M6x40
67	32									
89	47	42	9	38	9	86	104	70	38	M8x55
									40	
		46	9	86	104	70	85	48	50	M8x55
									60	
									63	

* Schrauben im Lieferumfang enthalten / screws included

** Aufnahmebohrung Passung H5 bohren / mounting hole to be drilled H5 fit

Bestellnummer / Order Number

Bestellung / Order: **Katalog-Nr. / Catalog No.** - **d₁** - **L₁** - **Typ**

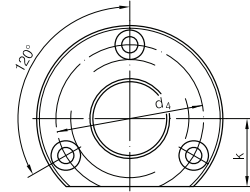
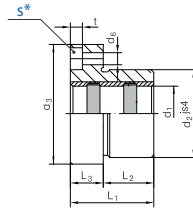
6 - 30 - 062 - 311



6-XXXX-312
ISO 9448-4 DIN 9831

Material: 20MnCr5 (1.7147); Bronze;
Festschmierstoff Graphit
Härte 60 + 2 HRC
Einhärtungstiefe 1,2mm

Material: 20MnCr5 (1.7147); Bronze;
solid lubricant Graphite
hardness 60 + 2 HRC
hardening depth 1,2mm



L ₁	L ₂	L ₃	t	k	d ₆	d ₄	d ₃	d ₂ **	d ₁	s
29	23	6	3,4	15	4,5	35	45	28	15	M4x15
			4,6	18		40	50	32	16	DIN 7984
38	30	15	5,7	23	5,5	50	63	40	19	M4x20
				28		58	72	48	20	M5x25
45	30	25	6,8	33	6,6	70	85	58	24	M6x35
				38		9	86	104	70	25

* Schrauben im Lieferumfang enthalten / screws included

** Aufnahmebohrung Passung H5 bohren / mounting hole to be drilled H5 fit

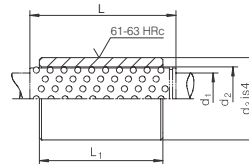
Bestellnummer / Order Number

Bestellung / Order: - - -

Kugelführungsbuchse zum Einkleben
Ball Bearing Bushing for bonding
6-XXXX-205
ISO 9448-4 DIN 9831

Material: 20MnCr5 (1.7147)
Härte: 60 + 2 HRC
Einhärtungstiefe: 1,2mm

Material: 20MnCr5 (1.7147)
hardness: 60 + 2 HRC
hardening depth: 1,2mm



L	d ₃ *	d ₂	d ₁	L ₁
40	22	14-15-16	10-11-12	23
				30
				37
45	28	21 - 22	15 - 16	23
				30
				37
56	71			47
				60
45	32	25 - 26	19 - 20	23
				30
				37
56	71			47
				60
95				77
45	40	30 - 31	24 - 25	23

L	d ₃ *	d ₂	d ₁	L ₁
45	40	30 - 31	24 - 25	30
				37
56	71			47
95				60
71				77
45	48	38 - 40	30 - 32	30
				37
				47
56	71			60
95				77
120				95
45	58	46 - 48	38 - 40	30
50				37
63				47
80				60

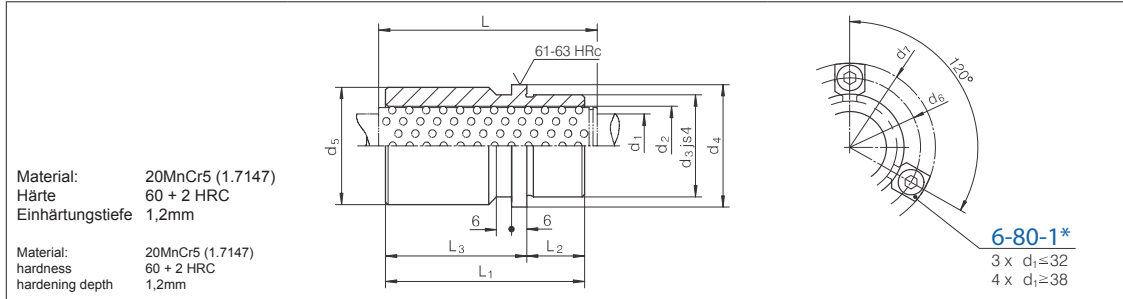
L	d ₃ *	d ₂	d ₁	L ₁
95	58	46 - 48	38 - 40	30
120				95
140				120
50	70	56 - 58	48 - 50	37
63				47
80				60
95				77
120				95
140				120
95	85	68 - 71	60 - 63	60
120				77
140				95
140	105	92	80	120
				120

* Aufnahmebohrung Passung H5 bohren / mounting hole to be drilled H5 fit

Bestellnummer / Order Number

Bestellung / Order: - - -



6-XXXXX-200
ISO 9448-7 DIN 9831


L	L ₁	L ₂	L ₃	d ₇	d ₆	d ₅	d ₄	d ₃ **	d ₂	d ₁
71	59	23	36	64,7	52	39	40	32	25 19	20
95	79		56	72,7	60	46	48	40	30 24	25
120	93	30	63	79,7	67	53	56	48	38 30	32
	108	37	71	89,7	77	63	66	58	46 48	38 40
140	127	47	80	103,7	91	77	80	70	56 58	48 50
160	150	60	90	118,7	106	92	95	85	68 71	60 63
				141,7	129	115	118	105	92	80

* Schrauben und Haltestücke im Lieferumfang enthalten / screws and clamps included

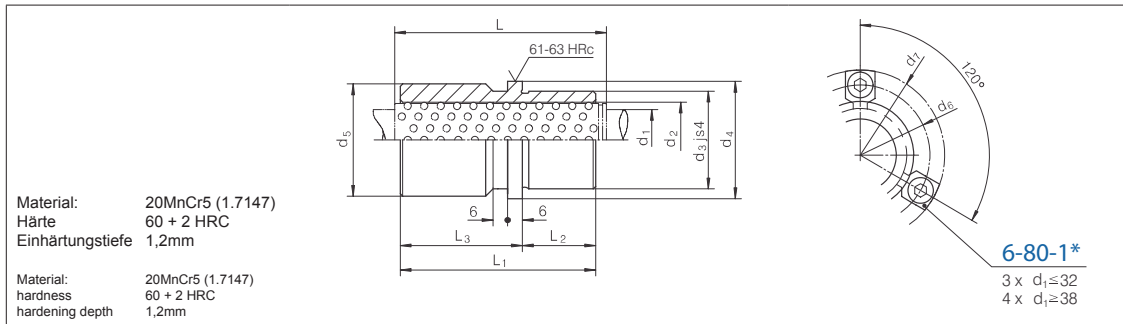
** Aufnahmebohrung mit H5 Passung bohren / mounting hole to be drilled H5 fit

Bestellnummer / Order Number

Bestellung / Order

Katalog-Nr. / Catalog No. - d₁ - L₁ - Typ

6 - 30 - 093 - 200

6-XXXXX-201
ISO 9448-7 DIN 9831


L	L ₁	L ₂	L ₃	d ₇	d ₆	d ₅	d ₄	d ₃ **	d ₂	d ₁
95	80	30	50	72,7	60	46	48	40	30 31	24 25
120	93	37	56	79,7	67	53	56	48	38 40	30 32
140	110	47	63	89,7	77	63	66	58	46 48	38 40
160	131	60	71	103,7	91	77	80	70	56 58	48 50

* Schrauben und Haltestücke im Lieferumfang enthalten / screws and clamps included

** Aufnahmebohrung Passung H5 bohren / mounting hole to be drilled H5 fit

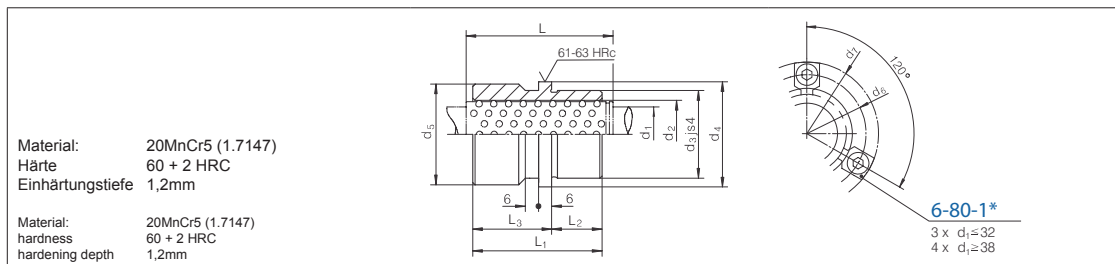
Bestellnummer / Order Number

Bestellung / Order

Katalog-Nr. / Catalog No. - d₁ - L₁ - Typ

6 - 30 - 093 - 201



6-XXXX-202
ISO 9448-7 DIN 9831


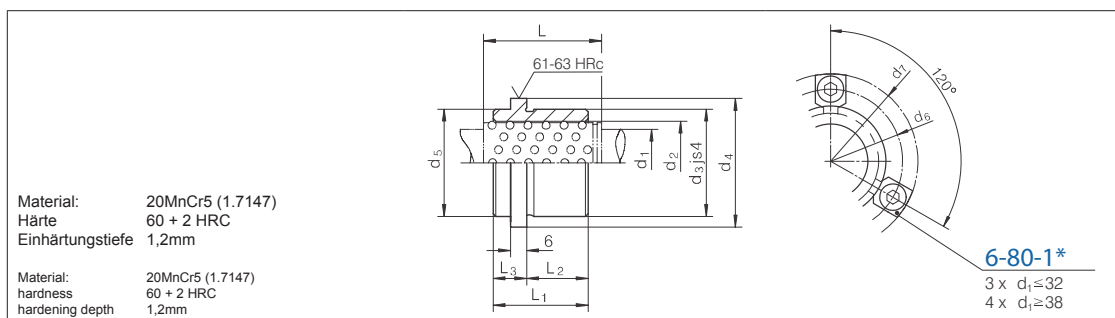
L	L ₁	L ₂	L ₃	d ₇	d ₆	d ₅	d ₄	d ₃ **	d ₂	d ₁
56	43	23	20	64,7	52	39	40	32	25	19
71	59		36	72,7	60	46	48	40	30	24
95	75	30	45	79,7	67	53	56	48	38	30
105	82	37		89,7	77	63	66	58	46	38
120	97	47	50	103,7	91	77	80	70	56	48
140	116	60	56	118,7	106	92	95	85	68	60
	120		60	141,7	129	115	118	105	92	80

* Schrauben und Haltestücke im Lieferumfang enthalten / screws and clamps included
** Aufnahmebohrung mit H5 Passung bohren / mounting hole to be drilled H5 fit

Bestellnummer / Order Number

Bestellung / Order: - - -

6 - 30 - 075 - 202

6-XXXX-203
ISO 9448-7 DIN 9831


L	L ₁	L ₂	L ₃	d ₇	d ₆	d ₅	d ₄	d ₃ **	d ₂	d ₁
45	35	23	12	64,7	52	39	40	32	25	19
				72,7	60	46	48	40	30	24
56	42	30		79,7	67	53	56	48	38	30
63	52	37	15	89,7	77	63	66	58	46	38
									48	40
80	65	47	18	103,7	91	77	80	70	56	48
95	80	60	20	118,7	106	92	95	85	68	60
120				141,7	129	115	118	105	92	80

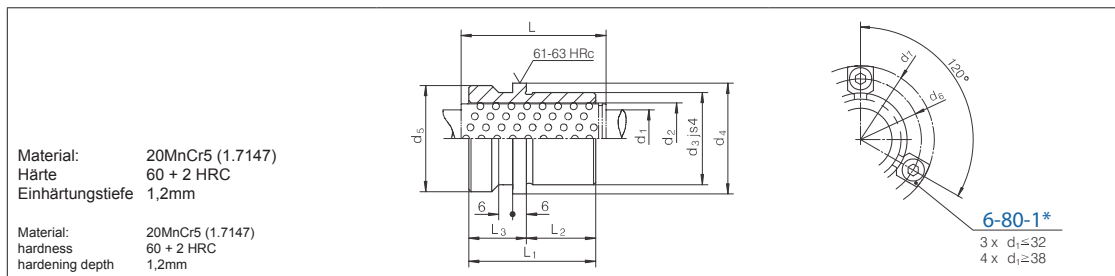
* Schrauben und Haltestücke im Lieferumfang enthalten / screws and clamps included
** Aufnahmebohrung mit H5 Passung bohren / mounting hole to be drilled H5 fit

Bestellnummer / Order Number

Bestellung / Order: - - -

6 - 30 - 042 - 203



6-XXXXX-204
ISO 9448-7 DIN 9831


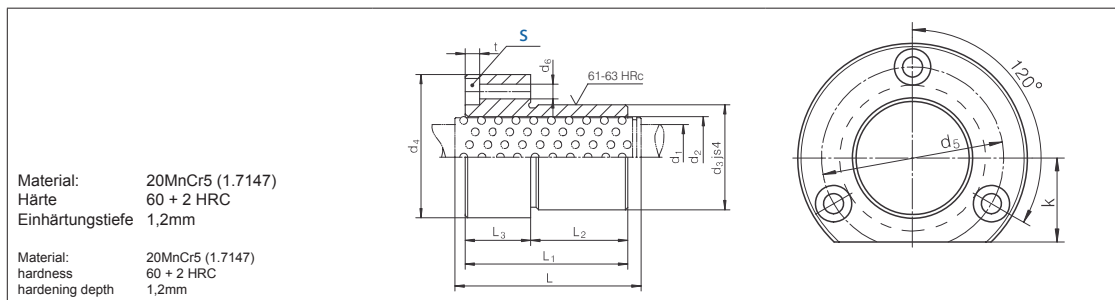
L	L ₁	L ₂	L ₃	d ₇	d ₆	d ₅	d ₄	d ₃ **	d ₂	d ₁
71	55	30	25	72,7	60	46	48	40	30 31	24 25
80	69	37	32	79,7	67	53	56	48	38 40	30 32
95	79	47		89,7	77	63	66	58	46 48	38 40
120	96	60	36	103,7	91	77	80	70	56 58	48 50

* Schrauben und Haltestücke im Lieferumfang enthalten /
screws and clamps included

** Aufnahmebohrung mit H5 Passung bohren /
mounting hole to be drilled H5 fit

Bestellnummer / Order Number

Bestellung Order **6 - 30 - 069 - 204**

**Kugelführungsbuchse mit Flansch
Flange Type Ball Bearing Bushing**
6-XXXXX-210
ISO 9448-5 DIN 9831


L	L ₁	L ₂	L ₃	t	k	d ₆	d ₅	d ₄	d ₃ **	d ₂	d ₁	s *
71	52	37	15	4,6	18	4,5	40	50	32	25	19	M4x20
	26									20		
80	72	47	25	5,7	23	5,5	50	63	40	30	24	M5x35
										31	25	
95	77	30	6,8	33	6,6	70	85	58	46	38	30	M6x40
										40	32	
120	102	60	42	9	38	9	86	104	70	56	48	M8x55
										58	50	
140	125	75	50	11	56	11	125	148	105	68	60	M10x65
										71	63	

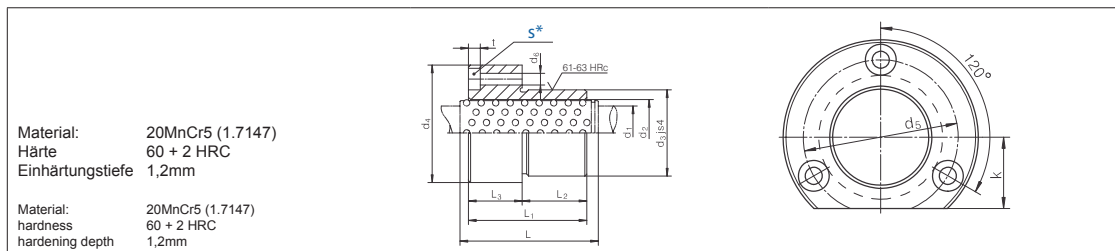
* Schrauben im Lieferumfang enthalten / screws included

** Aufnahmebohrung mit H5 Passung bohren / mounting hole to be drilled H5 fit

Bestellnummer / Order Number

Bestellung Order **6 - 30 - 042 - 210**



6-XXXXX-211
ISO 9448-5 DIN 9831


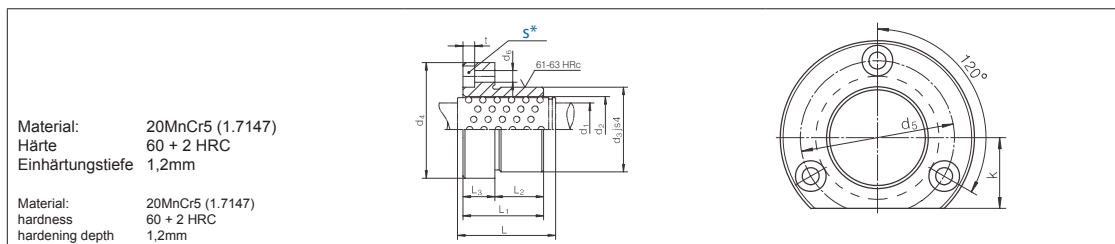
L	L ₁	L ₂	L ₃	t	k	d ₆	d ₅	d ₄	d ₃ **	d ₂	d ₁	s
45	36	30	6	3,4	15	4,5	35	45	28	21 22	15 16	M4x16 (low profile head)
56	45		15	4,6	18		40	50	32	25 26	19 20	M4x20
71	55	37	25	5,7	23	5,5	50	63	40	30 31	24 25	M5x35
	62											
80	67	47	30	6,8	33	6,6	70	85	58	46 48	38 40	M6x40
95	89											
		46	100	120	85	68 71	60 63					

* Schrauben im Lieferumfang enthalten / screws included
 ** Aufnahmebohrung mit H5 Passung bohren / mounting hole to be drilled H5 fit

Bestellnummer / Order Number

Bestellung / Order: **Katalog-Nr. / Catalog No.** - **d₁** - **L₁** - **Typ**

6 - 30 - 062 - 211

6-XXXXX-212
ISO 9448-5 DIN 9831


L	L ₁	L ₂	L ₃	t	k	d ₆	d ₅	d ₄	d ₃	d ₂	d ₁	s
40	25	16	9	4,6	13	4,5	33	43	26	16	12	M4x16
45	29	23	6	3,4	15		35	45	28	21 22	15 16	M4x16 (low profile head)
						40	50	32	25 26	19 20	M4x20	
56	45	30	15	4,6	18	5,5	50	63	40	30 31	24 25	M5x25
63	55	37	25	6,8	33	6,6	70	85	58	46 48	38 40	M6x35
80	62											

* Schrauben im Lieferumfang enthalten / screws included

** Aufnahmebohrung mit H5 Passung bohren / mounting hole to be drilled H5 fit

Bestellnummer / Order Number

Bestellung / Order: **Katalog-Nr. / Catalog No.** - **d₁** - **L₁** - **Typ**

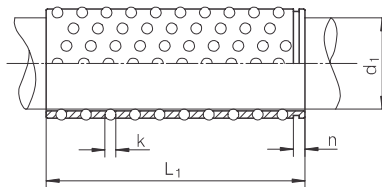
6 - 30 - 062 - 212



6-XXXXX-220

Material:
Kugelkäfig: Messing
Kugeln: Stahl gehärtet

Material:
ball cage: Brass
ball: steel hardened



k	n	d ₁	L ₁	k	n	d ₁	L ₁	k	n	d ₁	L ₁	k	n	d ₁	L ₁																																			
2	2,2	10-11-12	40 56	3	3,2	24 - 25	56 71 80 95 120	4	3,95	38 - 40	56 63 71 80 95 105 120 140 160 180 200 240	4	4,25	48 - 50	160 180 200 240																																			
3	2,9	15 - 16	24 28 45 56 63 71				4				3,95				30 - 32	40 45 50 56 63 71 80 95 105 120 140 160	4	3,95	38 - 40	50 63 80 95 105 120 140 160 180 200 240	6	4,75	80	120 140 160 180 200 240																										
			3													2,9				19 - 20				24 28 31 31 45 56 71 80 95	4	3,95	38 - 40	45 56 71 80 95 105 120 140 160	4	3,95	38 - 40	120 140 160 180 200 240																		
																								3				3,2				24 - 25	40 45	4	3,95	38 - 40	45 50	4	3,95	38 - 40	120 140									
																																	3				2,9				15 - 16	24 28	4	3,95	30 - 32	40 45	4	3,95	38 - 40	120 140
																																										3				3,2				24 - 25

Bestellnummer / Order Number

Bestellung / Order: Katalog-Nr. / Catalog No. - - Typ

Sicherungsring
Circlip
6-XX01-86
DIN 471


d ₁	d _{1s}	d ₁	d _{1s}	d ₁	d _{1s}
10	13x1	20	25x1,2	40	48x1,75
11	14x1	24	29x1,5	48	56x2
12	15x1	25	30x1,5	50	58x2
15	20x1,2	30	38x1,75	60	68x2,5
16	21x1,2	32	40x1,75	63	70x2,5
19	24x1,2	38	46x1,75	80	90x3

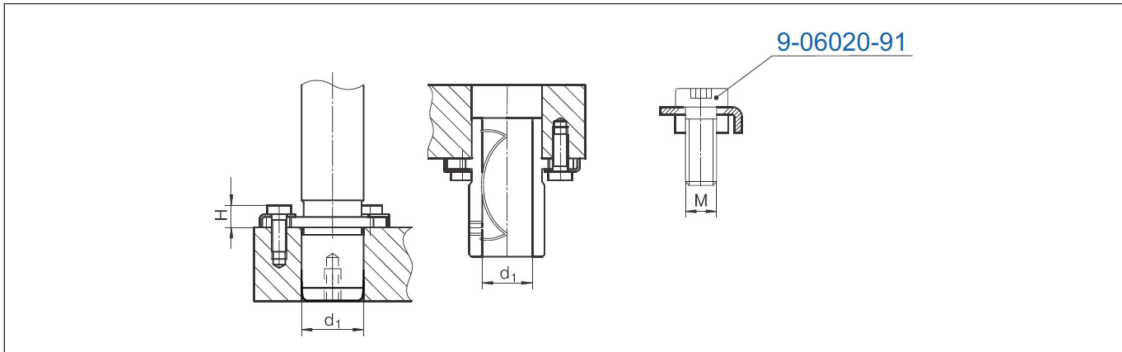
Bestellnummer / Order Number

Bestellung / Order: Katalog-Nr. / Catalog No. - - Typ





6-80-1

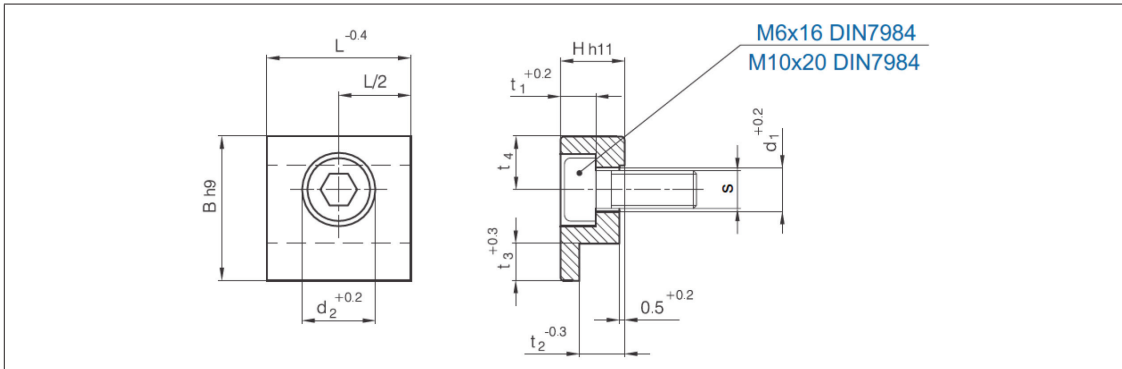


H	M
12,5	M6

Bestellnummer / Order Number

Bestellung / Order:

6-XX81-1



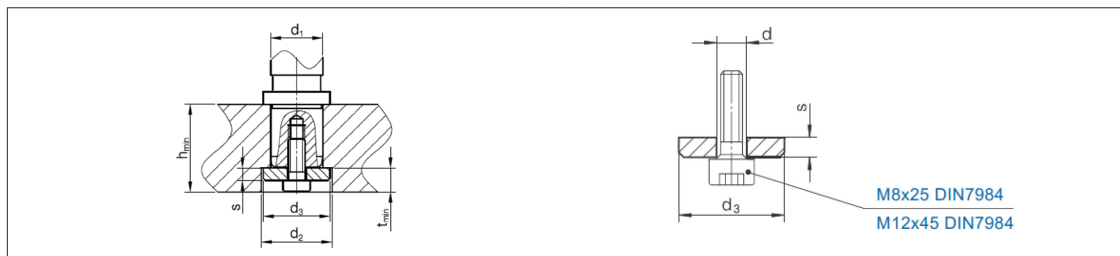
B	L	H	d ₁	d ₂	t ₁	t ₃	t ₄	s*	t ₂
20	20	10	7	11	7	5	7,5	6x16	6,3
32	32	16	11,5	17,5	11,5	10	11	10x20	10
32	32	16	11,5	17,5	11,5	10	11	10x20	6

* Schrauben im Lieferumfang enthalten / screws included

Bestellnummer / Order Number

Bestellung / Order: - -

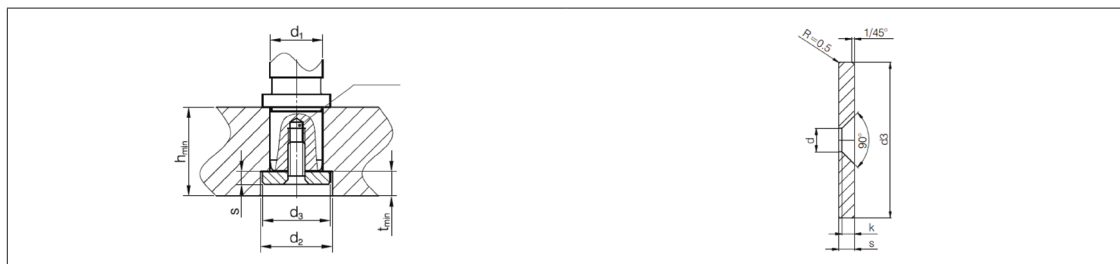


5-XX01-88


s	d	d ₂	d ₃	t _{min}	h _{min}	d ₁	
						5-XXXXX-205 5-XXXXX-206	5-XXXXX-208
6	9	24	22	11,5	35	15 - 16	19 - 20
		27	25			19 - 20	24 - 25
		34	32			24 - 25	30 - 32
		42	40			30 - 32	38 - 40
		52	50			38 - 40	48 - 50
		62	60			48 - 50	60 - 63
72	70	60 - 63	80				
12	13	95	93	20,5	80	80	

Bestellnummer / Order Number

Bestellung / Order: Katalog-Nr. / Catalog No. - - - Typ

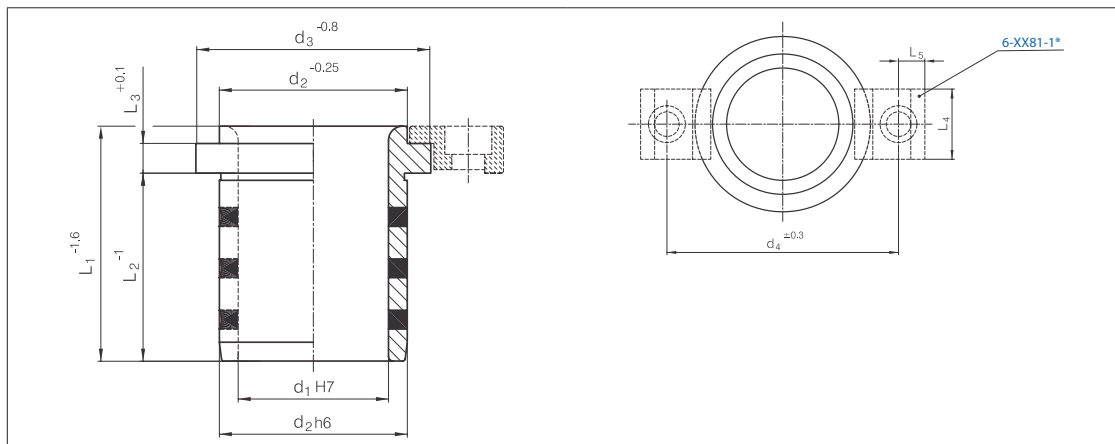
Haltescheibe mit Senkkopfschraube
Clamp Washer with countersunk screw
5-XX02-88


d	d ₃	s	k	d ₁	
				5-XXXXX-205 5-XXXXX-206	5-XXXXX-208
9	22	6	4,8	15 - 16	19 - 20
	25			19 - 20	24 - 25
	32			24 - 25	30 - 32
	40			30 - 32	38 - 40
	50			38 - 40	48 - 50
	60			48 - 50	60 - 63
70	60 - 63	80			
13	93	12	6,5	80	

Bestellnummer / Order Number

Bestellung / Order: Katalog-Nr. / Catalog No. - - - Typ



6-XXXXXX-400


L ₁	L ₂	L ₃	L ₄	L ₅	d ₄	d ₃	d ₂ *	d ₁
40	30				58	40	32	25
50	40				66	50	40	32
63	50	6,3	20	7,5	79	63	50	40
71	56				89	71	63	50
80	63				123	90	80	63
100	80				143	112	100	80
125	106	10	32	11	168	140	125	100
160	132				203	180	160	125
200	170				243	220	200	160

* Schrauben und Haltestücke im Lieferumfang enthalten / screws and clamps included

** Aufnahmebohrung mit H7 Passung bohren / mounting hole to be drilled H7 fit

Bestellnummer / Order Number

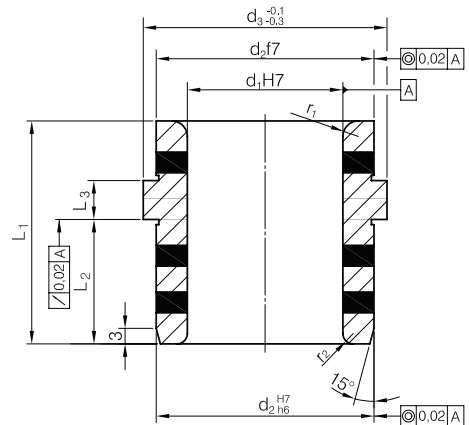
 Bestellung Order	Katalog-Nr. / Catalog No.	-	d ₁	-	L ₁	-	Typ
	6	-	40	-	063	-	400



6-XXXXXX-401

Material:
Bronze mit Festschmierstoff Graphit

Material:
Bronze with solid lubricant Graphite



d ₃	d ₂	L ₃	L ₂	r ₂	r ₁	d ₁	L ₁
40	35	7,5	24	2	3	25	43
47	42				30		
60	50	6	35,5		4	40	60
			39,5				64
72	63	8	44,5	3	50	77	
			55,5			92	
86	80	7,5	49		3	60	78
90		8	55,5		4	63	95
			62,5				100
							108

* Aufnahmebohrung mit H7 Passung bohren / mounting hole to be drilled H7 fit

Bestellnummer / Order Number

Bestellung / Order

Katalog-Nr. / Catalog No. - d₁ - L₁ - Typ

6 - 40 - 64 - 401



6-XXXXXX-410


L_2	L_3	r	d_3	d_2^*	d_1	L_1	
2	2	1	22	14	10	15 20	
			25	18	12	15 20	
3		1,5	26	19	13	15 20	
			27	20	14	15 20	
			28	21	15	15 20 25	
			29	22	16	15 20 25 30	
			40	30	20	15 20 30 40	
5	3	2	45	35	25	20 25 30 35 40	
			50	40	30	20 25 30 35 40 50	
						31,5	35
						25	
						30	
	35						
	60	45	35	25 30			

L_2	L_3	r	d_3	d_2^*	d_1	L_1			
5	4	2	60	45	35	40 50 30 40 50			
			65	50	40	30 40 50 60			
			70	55	45	30 40 50 60			
			75	60	50	30 40 50 60			
			80	65	55	40 60			
			7,5			90	75	60	40 50 80
						95		63	67,5
						105	85	70	50 80
						110	90	75	60
						120	100	80	60 80 100
10	5	3	130	110	90	60 80 80			
			150	120	100	80 100			
			170	140	120	80 100			

* Aufnahmebohrung mit H7 Passung bohren / mounting hole to be drilled H7 fit

Bestellnummer / Order Number

Bestellung / Order: - - -

6 - 40 - 050 - 410





6-XXXXXX-420

Material:
Bronze mit Festschmierstoff Graphit

Material:
Bronze with solid lubricant Graphite

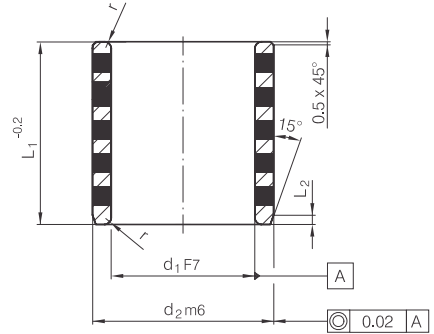


Table with 3 main columns and 5 sub-columns (L2, r, d2*, d1, L1) listing various dimensions and part numbers.

* Aufnahmebohrung mit G7 Passung bohren / mounting hole to be drilled G7 fit

Bestellnummer / Order Number

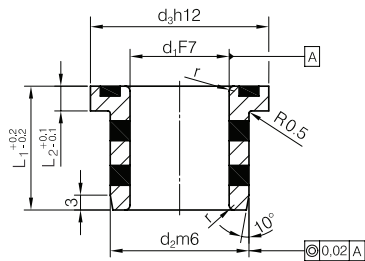
Order form fields: Bestellung Order, Katalog-Nr. / Catalog No., d1, L1, Typ



6-XXXXXX-412

Material:
Bronze mit Festschmierstoff Graphit

Material:
Bronze with solid lubricant Graphite



d ₂	d ₃	L ₂	r	d ₁ *	L ₁
18	25	4	1	12	15
22	30	5		16	20
28	36			20	25
33	43			25	30
38	48			30	35
50	60		2	40	45
60	68	50		50	
62	75	6		55	
75	83	7,5	3	60	60
	90	7			65

* Aufnahmebohrung mit H7 Passung bohren / mounting hole to be drilled H7 fit

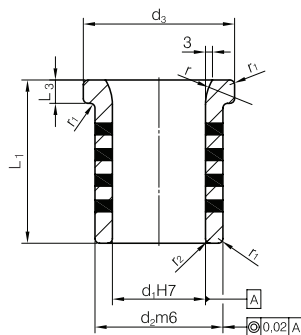
Bestellnummer / Order Number

Bestellung / Order: - - -

6-XXXXXX-411

Material:
Bronze mit Festschmierstoff Graphit

Material:
Bronze with solid lubricant Graphite



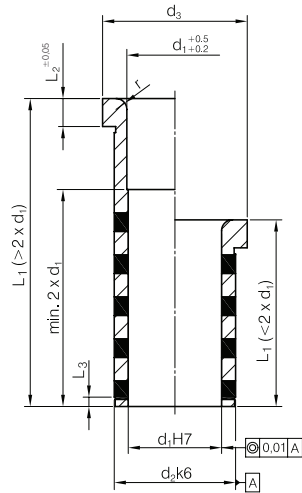
r	r ₁	r ₂	L ₃	d ₃	d ₂	d ₁	L ₁
10	1	2	7	45	35	25	40
				50	40	30	50
65	55		40	70			
75	65		50	80			
85	75		60				
20	2	10	90	80	65	120	
			110	100	80	100	
			140	100	100	140	
		130	120	100	140		

* Aufnahmebohrung mit H7 Passung bohren / mounting hole to be drilled H7 fit

Bestellnummer / Order Number

Bestellung / Order: - - -



6-XXXXXX-413


Material:
Bronze mit Festschmierstoff Graphit

Material:
Bronze with solid lubricant Graphite

L ₂	L ₃	r	d ₃	d ₂	d ₁	L ₁	L ₂	L ₃	r	d ₃	d ₂	d ₁	L ₁							
3	2	1	16	14	9-10	12	6	3	2	35	30	22-24	56							
						17							66							
						22							76							
						27							86							
						36														
6	3	1,5	23	18	12	17							47	42	30-32	27	60	54	40-42	66
						22										36				
						27										46				
						36										56				
						46										66				
			6	3	1,5	25				20	14-15	17	10	4	3	72	66	50	76	
												22							86	
												27							96	
												36							116	
												46							156	
6	3	1,5	27	22	16	17	86	80	60	96	86	80				60	116			
						22				136										
						27				156										
						36				196										
						46														
6	3	1,5	31	26	18-20	17	20			86	80	60				96				
						22										116				
						27										136				
						36										156				
						46										196				
6	3	2	35	30	22-24	17				20			86	80	60	96				
						22										116				
						27										136				
						36										156				
						46										196				

* Aufnahmebohrung mit H7 Passung bohren / mounting hole to be drilled H7 fit

Bestellnummer / Order Number

Bestellung / Order: - - -

6 - 30 - 066 - 413

